



## **ISTRUZIONE E MEZZOGIORNO: LA GIUSTA DIREZIONE PER LO SVILUPPO DEL PAESE**

**Palermo, 28 settembre 2017 - Palazzo Steri, Piazza Marina 61**

Saluto **Fabio Mazzola** - Pro Rettore Vicario Università degli Studi di Palermo

Ore 9:30 **CONTRIBUTO** di **Francesca La Mantia** - Regista del cortometraggio "Punti di vista"

Ore 9:45 Visione del cortometraggio "**Punti di vista**" di Francesca La Mantia

Ore 10:00 **INTRODUCE** **Graziamaria Pistorino** - Segretaria Generale FLC CGIL Sicilia

Ore 10:30 **TAVOLA ROTONDA**

Modera: **Franca Giannola** - Segretaria Generale FLC CGIL Palermo

**Maria Luisa Altomonte** - Direttore Generale USR Sicilia

**Vito De Filippo** - Sottosegretario di Stato presso il MIUR

**Antonio La Spina** - Ordinario di Sociologia presso Università LUISS Roma

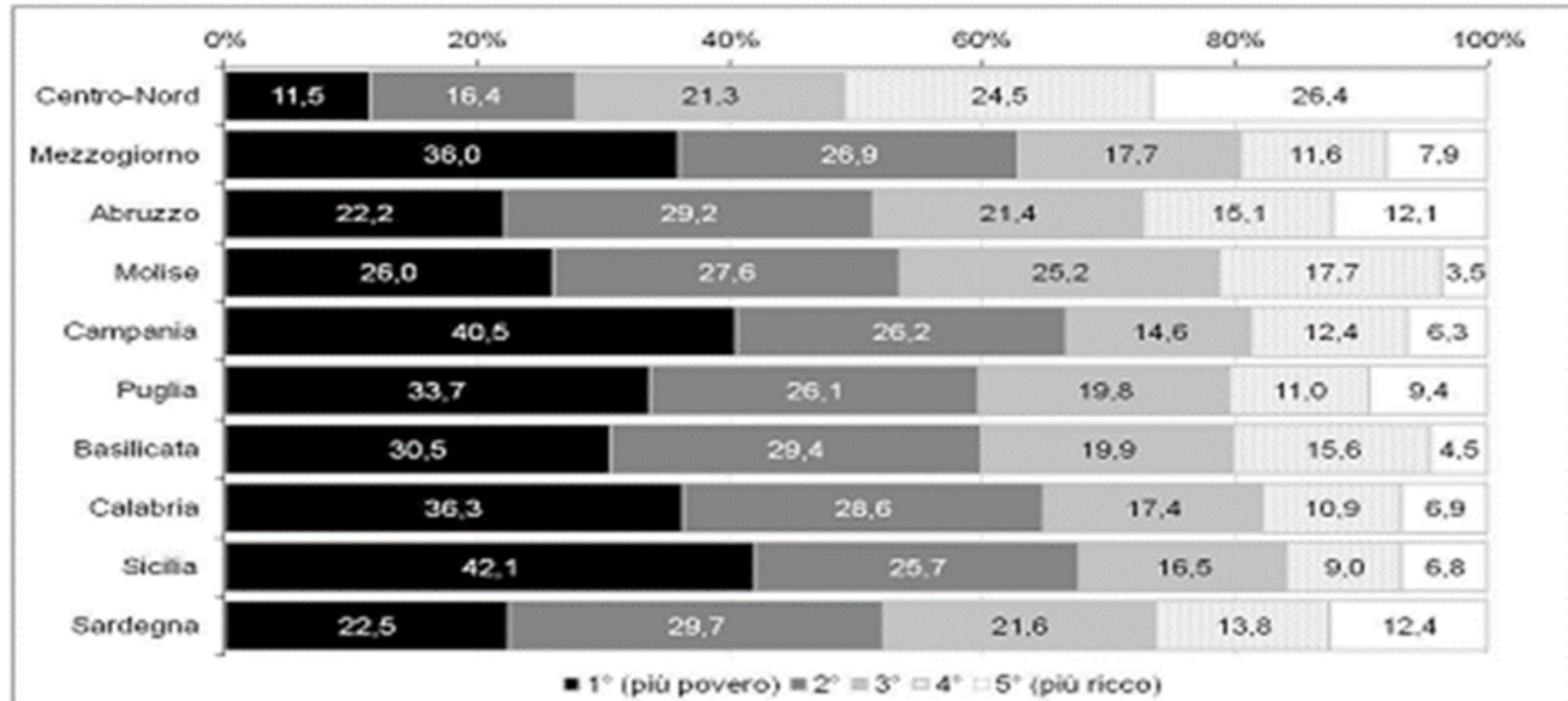
**Pietro Navarra** - Presidente Comitato Regionale Universitario Sicilia

**Michele Pagliaro** - Segretario Generale CGIL Sicilia

**Francesco Sinopoli** - Segretario Generale FLC CGIL

Ore 12:00 **CONCLUDE** **Susanna Camusso** - Segretaria Generale CGIL

Fig. 6. *Distribuzione degli individui per quinto di reddito equivalente della famiglia di appartenenza - Anno 2015*



Grafici tratti da SCUOLA E MEZZOGIORNO di FRANCO DE ANNA

## Tassi di crescita annuali e cumulati del PIL in termini reali (%) Calcolati su valori concatenati - anno di riferimento 2010.

Circoscrizioni e paesi	2001-2007	2008-2014	2014	2015	2016	2008-2016	2001-2016
Mezzogiorno	4,5	-13,2	-1,3	1,1	1,0	-11,3	-7,2
Centro-Nord	9,7	-7,2	0,5	0,7	0,8	-5,8	3,4
Italia	8,5	-8,6	0,1	0,8	0,9	-7,1	0,8
Unione europea (28 paesi)	17,0	1,2	1,7	2,2	1,9	5,3	23,2
Area dell'Euro (19 paesi)	14,8	-0,5	1,2	2,0	1,8	3,2	18,5
Area non Euro	23,8	6,2	2,9	2,8	2,2	11,6	38,2
Germania	10,2	5,6	1,6	1,7	1,9	9,4	20,5
Spagna	27,7	-6,6	1,4	3,2	3,2	-0,5	27,1
Francia	13,8	3,0	0,9	1,1	1,2	5,3	19,8
Grecia	32,0	-26,3	0,4	-0,2	0,0	-26,4	-2,8

## I flussi migratori calcolati in base ai cambi di residenza nel periodo 2002-2015 (unità)

	Unità	%
Emigrati dal Mezzogiorno	1.751.442	
-di cui laureati	311.962	17,8
-di cui giovani (15-34 anni)	903.328	51,6
-di cui laureati	200.449	22,2
Iscritti nel Mezzogiorno	1.035.130	
-di cui laureati	113.859	11,0
-di cui giovani (15-34 anni)	384.516	37,1
-di cui laureati	52.720	13,7
Saldo migratorio netto Mezzogiorno	-716.312	
-di cui laureati	-198.103	27,7
-di cui giovani (15-34 anni)	-518.812	72,4
-di cui laureati	-147.729	28,5

Grafici tratti da SCUOLA E MEZZOGIORNO di FRANCO DE ANNA

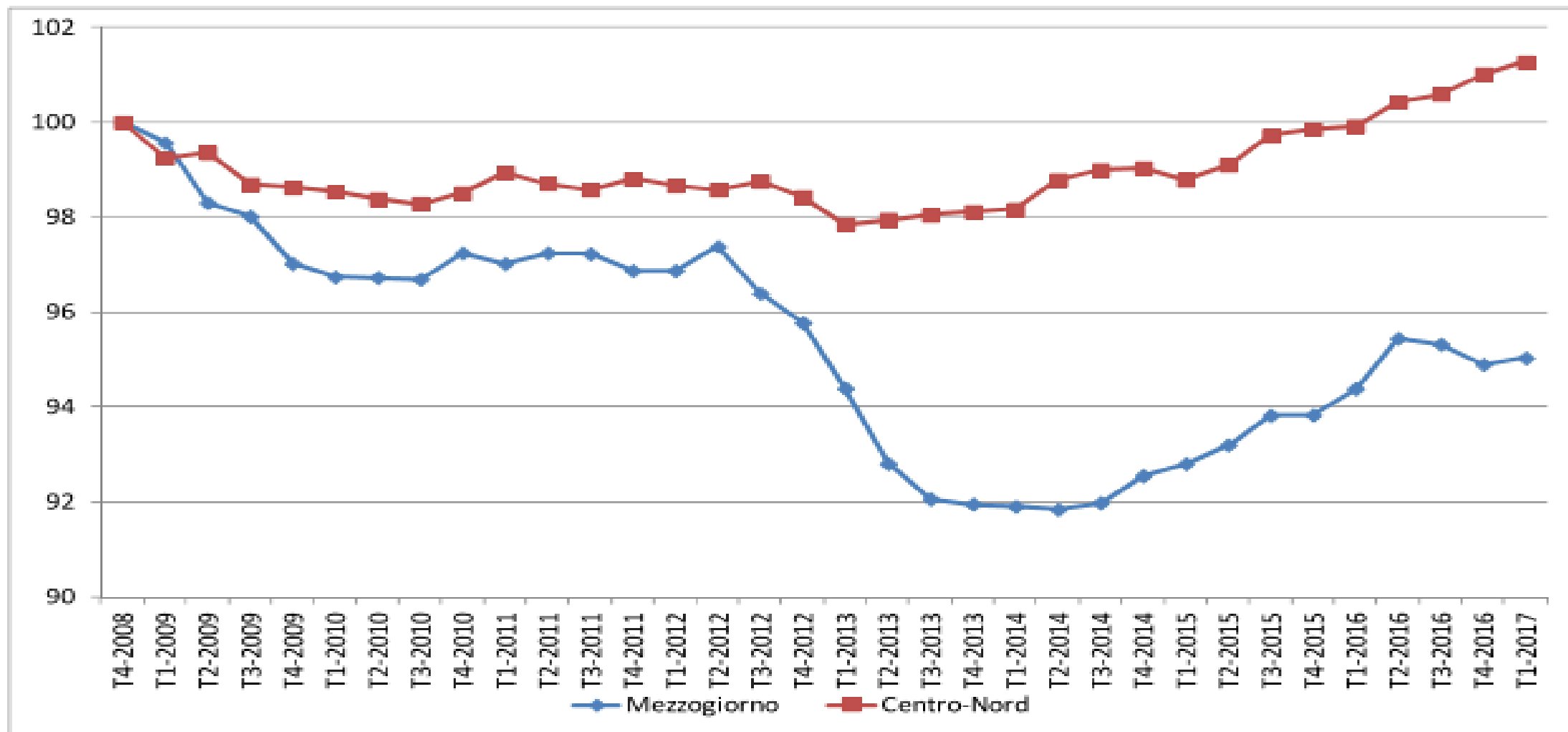
# Tempo scuola primaria

	Totale classi	a tempo pieno	%
<b>AG</b>	1066	72	6,75%
<b>CL</b>	638	104	16,30%
<b>CT</b>	2722	191	7,02%
<b>EN</b>	449	92	20,49%
<b>ME</b>	1584	213	13,45%
<b>PA</b>	3133	178	5,68%
<b>RG</b>	758	14	1,85%
<b>SR</b>	906	86	9,49%
<b>TP</b>	1061	55	5,18%
<b>SICILIA</b>	<b>12317</b>	<b>1005</b>	<b>8,16%</b>

# Decremento alunni in Sicilia

<b>ordine di scuola</b>	<b>a.s. 2007/08</b>	<b>a.s. 2017/18</b>	<b>differenza</b>
<b>Infanzia</b>	115.635	107.943	7.692
<b>Primaria</b>	258.005	229.324	28.681
<b>Secondaria I grado</b>	176.718	156.253	20.465
<b>Secondaria II grado</b>	268.643	248.116	20.527
<b>Totale</b>	819.001	751.562	77.365

# Andamento dell'occupazione nelle due circoscrizioni



# Mobilità per «algoritmo»

